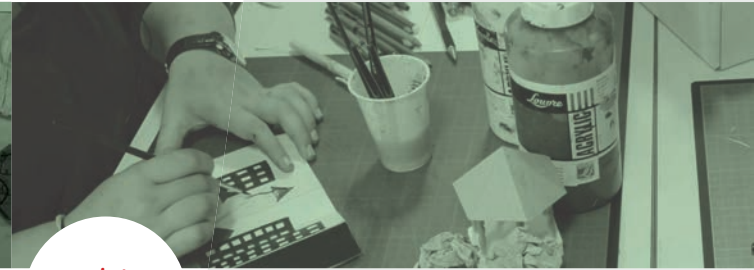


en première et terminale

Baccalauréat technologique STD2A *sciences et technologies du design et des arts appliqués*



seconde d'exploration
création & culture design



En première et terminale, la formation aborde les démarches de conception et d'élaboration de produits relevant des différents domaines du design et des arts appliqués. Elle permet de développer les capacités de perception et d'action de l'élève sur son environnement au travers d'enseignements généraux, artistiques et technologiques.

Poursuites d'études

Les bacheliers s'inscrivent majoritairement en DMA (diplôme des métiers d'art) et en BTS d'art, puis dans les écoles d'art. Il est possible de poursuivre en licence à l'université, ou en diplôme supérieur d'arts appliqués (DSAA) en école supérieure d'arts appliqués. A noter : les BTS et DMA sont ouverts de droit à ces élèves, sur dossier et travaux artistiques personnels.

Les grandes écoles d'art : L' École nationale supérieure des beaux-arts (ENSB), l' École nationale supérieure des arts décoratifs (ENSAD), l'École nationale supérieure de création industrielle (ENSCI) recrutent sur concours. Elles sont également accessibles et formeront à des diplômes de bac + 3 à bac + 5.

Perspectives professionnelles

Ce bac débouche sur les métiers de l'architecture d'intérieur, le design d'espace, le design de produit, la publicité, l'édition, la communication visuelle, la mode...

projets

design d'espace

modes de représentation

design de communication

médias numériques

design de produit

mode

métiers d'arts



transposer la création artistique dans l'exercice d'un métier



Conditions d'admission

L'enseignement d'exploration **création & culture design** est accessible aux élèves issus de la classe de troisième de collège.

profil:
forte motivation dans les domaines des arts actuels, pratique du dessin.

L'enseignement d'exploration **création & culture design**, d'une durée de 6 heures hebdomadaires, permet une approche pratique et sensible des domaines de la création industrielle et artisanale. Cet enseignement permet à l'élève de prendre connaissance de la spécificité du design. L'accent est mis sur l'apprentissage des bases du vocabulaire plastique, des modes d'investigation et de communication, la découverte et l'expérimentation de modes de représentation, l'acquisition de méthodes de travail.

On y pratique le dessin, la photographie, l'infographie, on réalise des projets d'architecture, de design de mode ou d'objet, on communique oralement, par écrit, par croquis, par maquettes en volume, en vidéo, on s'initie à photoshop, illustrator, sketchup...

Création et culture design	6 h
Français	4 h
Histoire-géographie	3 h
LV1 et LV2 (enveloppe globalisée)	5 h 30
Mathématiques	4 h
Physique-chimie	3 h
Sciences de la vie et de la Terre	1 h 30
Éducation physique et sportive	2 h
Enseignement moral et civique	0 h 30
Accompagnement personnalisé	2 h
Heures de vie de classe	10 h annuelles
Enseignement facultatif	2 h

